



# SØKORTRETTELSER

## DANISH CHART CORRECTIONS

45  
2017

Rettelse nr. / Correction no. 365 - 370

Kort / Chart	Rettelse nr. / Correction no.	Kort / Chart	Rettelse nr. / Correction no.
60	365	160	368, 369
142 (INT 1368)	366	188	370
152 (INT 1373)	367		

### Søkortrettelser / Danish Chart Corrections

på / via  
[www.gst.dk](http://www.gst.dk)

Søkortrettelser indeholder de officielle rettelser til danske, grønlandske og færøske søkort.  
Oplysningerne i parentes efter rettelserne refererer til EFS (nr./løbenr. år) eller anden kilde.  
*Chart Corrections contains the official corrections to Danish, Greenland and Faroese charts.  
The figures in brackets after the corrections refer to EFS (no./serial no. year) or other source.*

#### Ophavsret

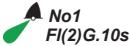


Geodatastyrelsen har ophavsret til sine søkort, havneplaner og nautiske publikationer. Geodatastyrelsens ophavsret omfatter også enhver rettelse af dette materiale som angivet i nærværende publikation.  
Ophavsretten omfatter enhver hel eller delvis gengivelse af materialet, herunder ved kopiering og tilgængeliggørelse i oprindelig eller ændret form.  
Rettelserne i nærværende publikation må benyttes af den enkelte sejler/navigatør med henblik på opdatering/rettelse af vedkommendes retmæssige eksemplarer af søkort, havneplaner og nautiske publikationer fra Geodatastyrelsen.  
Al øvrig benyttelse af rettelserne i nærværende publikation kræver en forudgående skriftlig tilladelse fra Geodatastyrelsen. Anmodning herom sendes til [gst@gst.dk](mailto:gst@gst.dk).

#### Copyright

All nautical charts, harbour charts and nautical publications published by the Danish Geodata Agency are protected by copyright. The Danish Geodata Agency's copyright includes any and all corrections to these charts and publications, including the contents of this publication.  
The distribution of any partial or complete copy of the above-named charts, publications and corrections, whether by copying or by release of their contents in original or revised form, is prohibited.  
The corrections in this publication are permitted for use by individual mariners or navigators in updating or correcting their legal copies of nautical charts, harbour charts and nautical publications published by the Danish Geodata Agency.  
Any other use of the contents of this publication requires entry into a written contract with the Danish Geodata Agency. Requests for such contract entry can be sent to [gst@gst.dk](mailto:gst@gst.dk).

**Rettelse nr. /**  
**Correction no.**

Kort / Chart

<b>365</b> 60	<b>Rømø Dyb S</b> Ret / Amend		55°03,058'N 008°30,329'E
	til / to		(45/954 2017)
<b>366</b> 142 (INT 1368)	<b>Kastager Hage W</b> Tilføj medfølgende udsnit Insert accompanying block		54°57,94'N 011°07,72'E (DONG Energy, 30. oktober og 37/760 2017)
<b>367</b> 152 (INT 1373) Plan D	<b>Indsejling til Ærøskøbing</b> Ref.: Søkortrettelser / Chart Corrections 44/362 2017 Erstat plan med medfølgende plan Replace plan by accompanying plan		(44/927 2017)
<b>368</b> 160	<b>Kastager Hage W</b> Tilføj medfølgende udsnit Insert accompanying block		54°57,94'N 011°07,72'E (DONG Energy, 30. oktober og 37/760 2017)
<b>369</b> 160	<b>Kulmanden E og S</b> Udtag udlægningsperiode på 1) - 5) Delete season in 1) - 5)	(1.5.-1.9.)	1) 54°54,400'N 011°35,315'E 2) 54°53,815'N 011°32,335'E 3) 54°53,348'N 011°31,758'E 4) 54°52,725'N 011°31,740'E 5) 54°51,976'N 011°31,507'E (45/950 2017)
<b>370</b> 188	<b>Simrishamn N</b> Udtag / Delete		55°38,169'N 014°18,068'E (Ufs 676/12606 2017)

---

**HAVNEOPLYSNINGER*****www.danskehavnelods.dk*****Agersø Havn**

Plan er opdateret.

*(GST, november 2017)***Københavns Havn**

Anmærkning er udtaget.

*(45/956 2017)***Askø Havn**

Plan er opdateret.

*(GST, november 2017)***Odense Havneterminal**

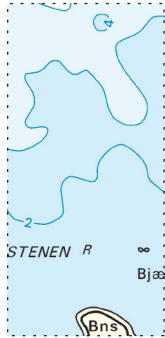
Anmærkning er udtaget.

*(45/952 2017)*

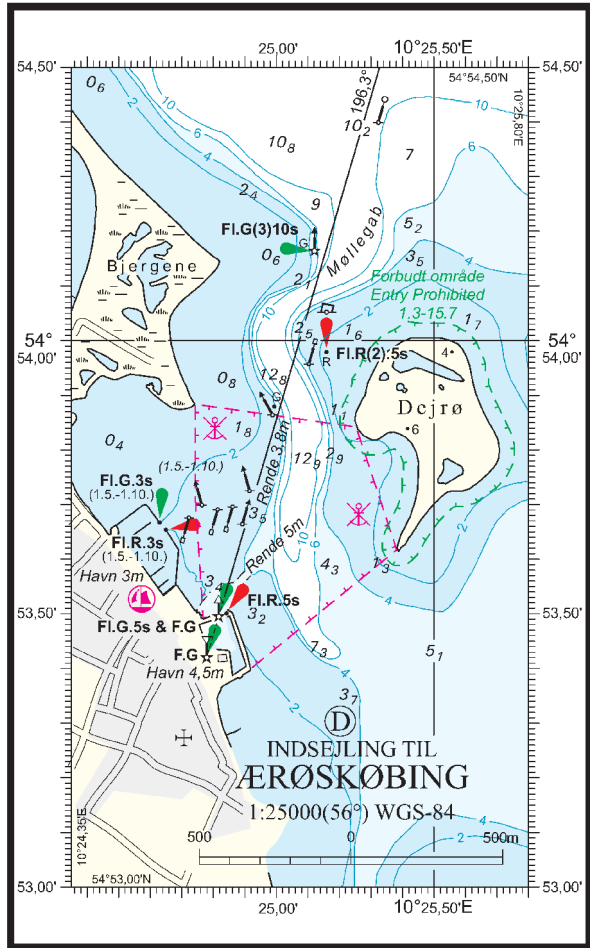
## UDGIVELSER / PUBLICATIONS

### Nye udgaver udkommer / New editions to be published

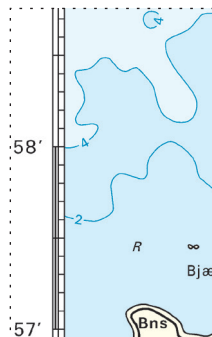
Kort / Chart	Titel og bemærkninger / Title and remarks	Skala / Scale	Udgave Edition
112 (INT 1380)	<b>Kattegat, Århus Bugt</b>	1:75 000	19 2018
	Ⓐ Gennemsejling ved Sletterhage	1:40 000	
	Kortet forventes udgivet primo februar 2018. Med udgivelsen vil tidligere udgave af kortet blive annulleret.		
	<i>The chart is scheduled for publication at the beginning of February 2018. On publication the former edition of the chart will be cancelled.</i>		
114 (INT 1377)	<b>Kattegat. Farvandet nord for Fyn</b>	1:75 000	15 2018
	Ⓐ Lillegrund N	1:40 000	
	Ⓑ Kasser Odde Flak SE	1:40 000	
	Ⓒ Bogense	1:9 000	
	Kortet forventes udgivet primo februar 2018. Med udgivelsen vil tidligere udgave af kortet blive annulleret.		
	<i>The chart is scheduled for publication at the beginning of February 2018. On publication the former edition of the chart will be cancelled.</i>		
141 (INT 1370)	<b>Storebælt, N-lige del</b>	1:75 000	25 2018
	Kortet forventes udgivet primo februar 2018. Med udgivelsen vil tidligere udgave af kortet blive annulleret.		
	<i>The chart is scheduled for publication at the beginning of February 2018. On publication the former edition of the chart will be cancelled.</i>		
145 (INT 1371)	<b>Storebælt. Kalundborg Fjord</b>	1:25 000	12 2018
	Ⓐ Kalundborg	1:12 500	
	Kortet forventes udgivet primo februar 2018. Med udgivelsen vil tidligere udgave af kortet blive annulleret.		
	<i>The chart is scheduled for publication at the beginning of February 2018. On publication the former edition of the chart will be cancelled.</i>		



Søkortrettelser/Chart Corrections 45/366 2017



Søkortrettelser/Chart Corrections 45/367 2017



Søkortrettelser/Chart Corrections 45/368 2017