



SØKORTRETTELSER

DANISH CHART CORRECTIONS

41
2018

Rettelse nr. / Correction no. 491

Kort / Chart	Rettelse nr. / Correction no.	Kort / Chart	Rettelse nr. / Correction no.
113	491		

Søkortrettelser / Danish Chart Corrections

på / via
www.gst.dk

Søkortrettelser indeholder de officielle rettelser til danske, grønlandske og færøske søkort.
Oplysningerne i parentes efter rettelserne refererer til EFS (nr./løbenr. år) eller anden kilde.
*Chart Corrections contains the official corrections to Danish, Greenland and Faroese charts.
The figures in brackets after the corrections refer to EFS (no./serial no. year) or other source.*

Ophavsret

Geodatastyrelsen har ophavsret til sine søkort, havneplaner og nautiske publikationer. Geodatastyrelsens ophavsret omfatter også enhver rettelse af dette materiale som angivet i nærværende publikation.
Ophavsretten omfatter enhver hel eller delvis gengivelse af materialet, herunder ved kopiering og tilgængeliggørelse i oprindelig eller ændret form.
Rettelserne i nærværende publikation må benyttes af den enkelte sejler/navigatør med henblik på opdatering/rettelse af vedkommendes retmæssige eksemplarer af søkort, havneplaner og nautiske publikationer fra Geodatastyrelsen.
Al øvrig benyttelse af rettelserne i nærværende publikation kræver en forudgående skriftlig tilladelse fra Geodatastyrelsen. Anmodning herom sendes til gst@gst.dk.

Copyright

All nautical charts, harbour charts and nautical publications published by the Danish Geodata Agency are protected by copyright. The Danish Geodata Agency's copyright includes any and all corrections to these charts and publications, including the contents of this publication.
The distribution of any partial or complete copy of the above-named charts, publications and corrections, whether by copying or by release of their contents in original or revised form, is prohibited.
The corrections in this publication are permitted for use by individual mariners or navigators in updating or correcting their legal copies of nautical charts, harbour charts and nautical publications published by the Danish Geodata Agency.
Any other use of the contents of this publication requires entry into a written contract with the Danish Geodata Agency. Requests for such contract entry can be sent to gst@gst.dk.

Rettelse nr. /
Correction no.

Kort / *Chart*

491	Horsens Havn
113	Erstat plan med medfølgende plan
<i>Plan A</i>	<i>Replace plan by accompanying plan</i>

(41/804 2018)

HAVNEOPLYSNINGER***www.danskehavnelods.dk*****Esbjerg Havn**

Anmærkning er tilføjet.

*(41/801 2018)***Kong Frederik IX's Bro**

Anmærkning er udtaget.

*(41/794 2018)***Grenaa Havn**

Anmærkning er opdateret.

*(41/796 2018)***Thyborøn-Harboøre Lystbådehavn**

Anmærkning er tilføjet.

*(41/803 2018)***Horsens Havn**

Anmærkning er udtaget. Plan er opdateret.

*(41/804 2018)***Thyborøn Havn**

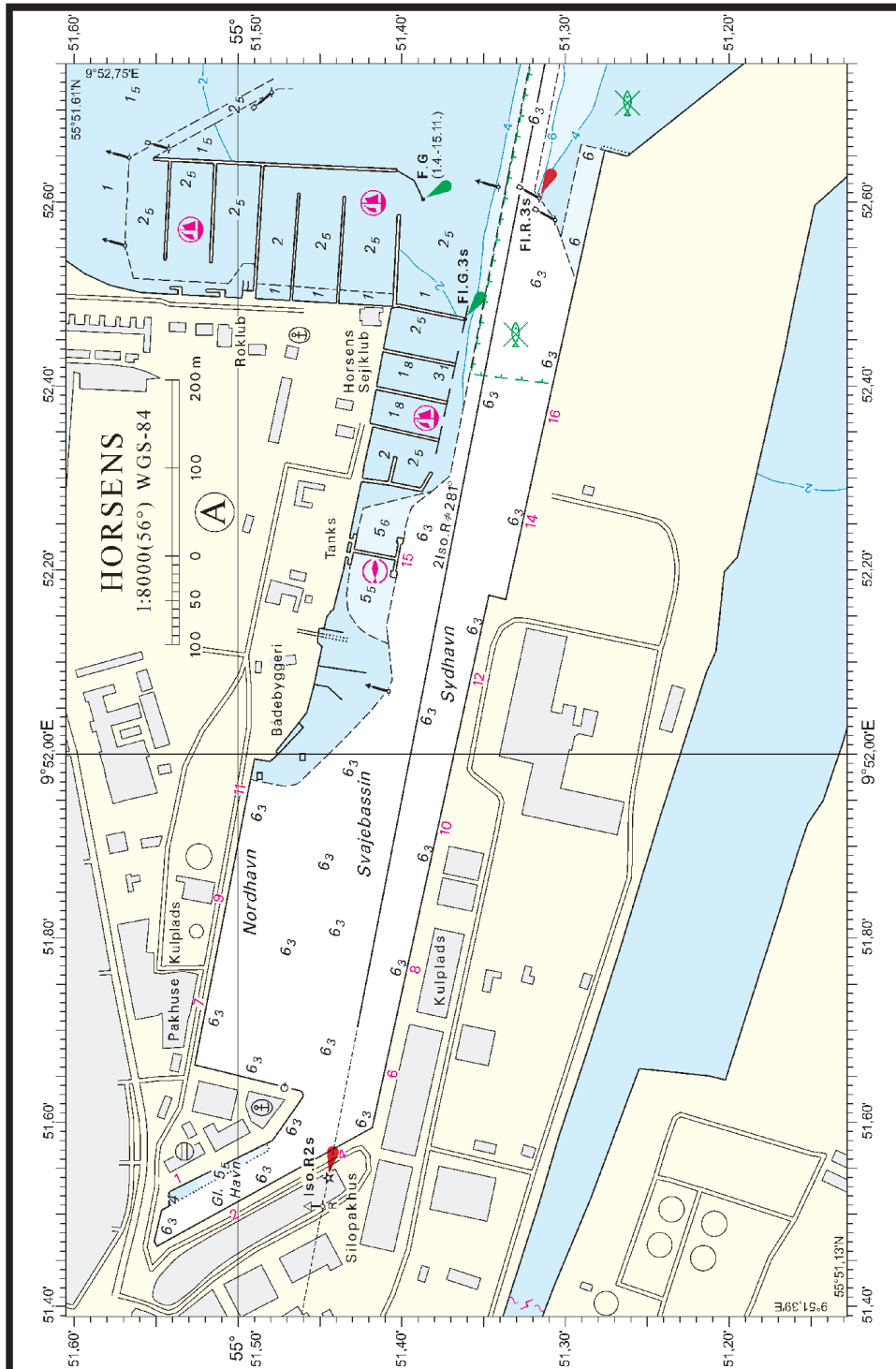
Anmærkning er tilføjet.

*(41/803 2018)***Horsens Lystbådehavn**

Anmærkning er tilføjet. Plan er opdateret.

*(9/247 2017 og 41/804 2018)****Den danske Havnelods, Erhvervshavne*****Side 196 - Horsens Havn**Opdater plan i overensstemmelse med
www.danskehavnelods.dk.*(41/804 2018)*

Udsnit kort / Block chart 113 Plan A



Søkortrettelser / Chart Corrections 41/491 2018