



SØKORTRETTELSE

DANISH CHART CORRECTIONS

1-2
2019

Rettelse nr. / Correction no.

1 - 7

Kort / Chart	Rettelse nr. / Correction no.	Kort / Chart	Rettelse nr. / Correction no.
103 (INT 1303)	1	141 (INT 1370)	5
108 (INT 1448)	2	155	6, 7
110	3	1311	8
124	4		

Søkortrettelser / Danish Chart Corrections

på / via
www.gst.dk

Søkortrettelser indeholder de officielle rettelser til danske, grønlandske og færøske søkort.
Oplysningerne i parentes efter rettelserne refererer til EFS (nr./løbenr. år) eller anden kilde.
*Chart Corrections contains the official corrections to Danish, Greenland and Faroese charts.
The figures in brackets after the corrections refer to EFS (no./serial no. year) or other source.*

Ophavsret






Geodatastyrelsen har ophavsret til sine søkort, havneplaner og nautiske publikationer. Geodatastyrelsens ophavsret omfatter også enhver rettelse af dette materiale som angivet i nærværende publikation.
Ophavsretten omfatter enhver hel eller delvis gengivelse af materialet, herunder ved kopiering og tilgængeliggørelse i oprindelig eller ændret form.
Rettelserne i nærværende publikation må benyttes af den enkelte sejler/navigatør med henblik på opdatering/rettelse af vedkommendes retmæssige eksemplarer af søkort, havneplaner og nautiske publikationer fra Geodatastyrelsen.
Al øvrig benyttelse af rettelserne i nærværende publikation kræver en forudgående skriftlig tilladelse fra Geodatastyrelsen. Anmodning herom sendes til gst@gst.dk.

Copyright

All nautical charts, harbour charts and nautical publications published by the Danish Geodata Agency are protected by copyright. The Danish Geodata Agency's copyright includes any and all corrections to these charts and publications, including the contents of this publication.
The distribution of any partial or complete copy of the above-named charts, publications and corrections, whether by copying or by release of their contents in original or revised form, is prohibited.
The corrections in this publication are permitted for use by individual mariners or navigators in updating or correcting their legal copies of nautical charts, harbour charts and nautical publications published by the Danish Geodata Agency.
Any other use of the contents of this publication requires entry into a written contract with the Danish Geodata Agency. Requests for such contract entry can be sent to gst@gst.dk.

Rettelse nr. /
Correction no.

Kort / Chart

1	Møllegrund E		
103 (INT 1303)	Tilføj på 1) / <i>Insert in 1)</i>		1) 55°30,512'N 010°49,720'E
	Tilføj på 2) / <i>Insert in 2)</i>		2) 55°25,500'N 010°49,256'E
			(2/17 2019)
2	Holstebro-Struer Havn		
108 (INT 1448)	Erstat plan med medfølgende plan		
Plan G	<i>Replace plan by accompanying plan</i>		(GST, 14. januar 2019)
3	Hobro Havn		
110	Erstat plan med medfølgende plan		
Plan B	<i>Replace plan by accompanying plan</i>		(GST, 14. januar 2019)
4	Anholt Havn W		
124	Tilføj medfølgende udsnit		56°42,880'N 011°30,214'E
	<i>Insert accompanying block</i>		(2/23 2019)
5	Møllegrund E		
141 (INT 1370)	Tilføj på 1) / <i>Insert in 1)</i>		1) 55°30,512'N 010°49,720'E
	Tilføj på 2) / <i>Insert in 2)</i>		2) 55°25,500'N 010°49,256'E
			(2/17 2019)
6	Sønderborg		
155	Tilføj medfølgende udsnit		54°54,688'N 009°47,180'E
	<i>Insert accompanying block</i>		(Sønderborg Havn, 15. januar 2019, 51-52/989 2018 og 2/27 2019)
7	Sønderborg		
155	Erstat plan med medfølgende plan		
Plan A	<i>Replace plan by accompanying plan</i>		(Sønderborg Havn, 15. januar 2019, 51-52/989 2018 og 2/27 2019)
8	Itilleq S		
1311	Udtag dybde på 1) / <i>Delete depth in 1)</i>	130	1) 64°14,216'N 050°33,046'W
	Tilføj dybde på 2) / <i>Insert depth in 2)</i>		2) 64°14,319'N 050°33,147'W
			(2/28 2019)

HAVNEOPLYSNINGER

www.danskehavnelods.dk

Avernakø Bådehavn

Anmærkning er tilføjet.

(2/29 2019)

Kalvehave Havn

Plan er opdateret.

(GST, 16. januar 2019)

Bandholm Havn

Anmærkning er udtaget.

(1/6 2019)

Københavns Havn

Anmærkning er udtaget.

(2/20 2019)

Christiansø Havn

Anmærkning er tilføjet.

(2/31 2019)

Langelandbroen

Anmærkning er udtaget.

(1/7 2019)

Hirtshals Havn

Anmærkning er tilføjet.

(1/12 2019)

Lohals Havn

Anmærkning er tilføjet.

(2/15 2019)

Hobro Havn

Plan er opdateret.

(GST, 14. januar 2019)

Odins Bro

Anmærkning er tilføjet.

(1/1002 2019)

Holstebro-Struer Havn

Plan er opdateret.

(GST, 14. januar 2019)

Rørvig Havn

Anmærkning er udtaget. Plan er opdateret.

(1/10 2019)

Hvalpsund Fiskerihavn

Plan er opdateret.

(GST, 16. januar 2019)

Sønderborg Havn

Anmærkninger er udtaget. Plan er opdateret.

(Sønderborg Havn, 15. januar 2019,
51-52/989 2018 og 2/27 2019)

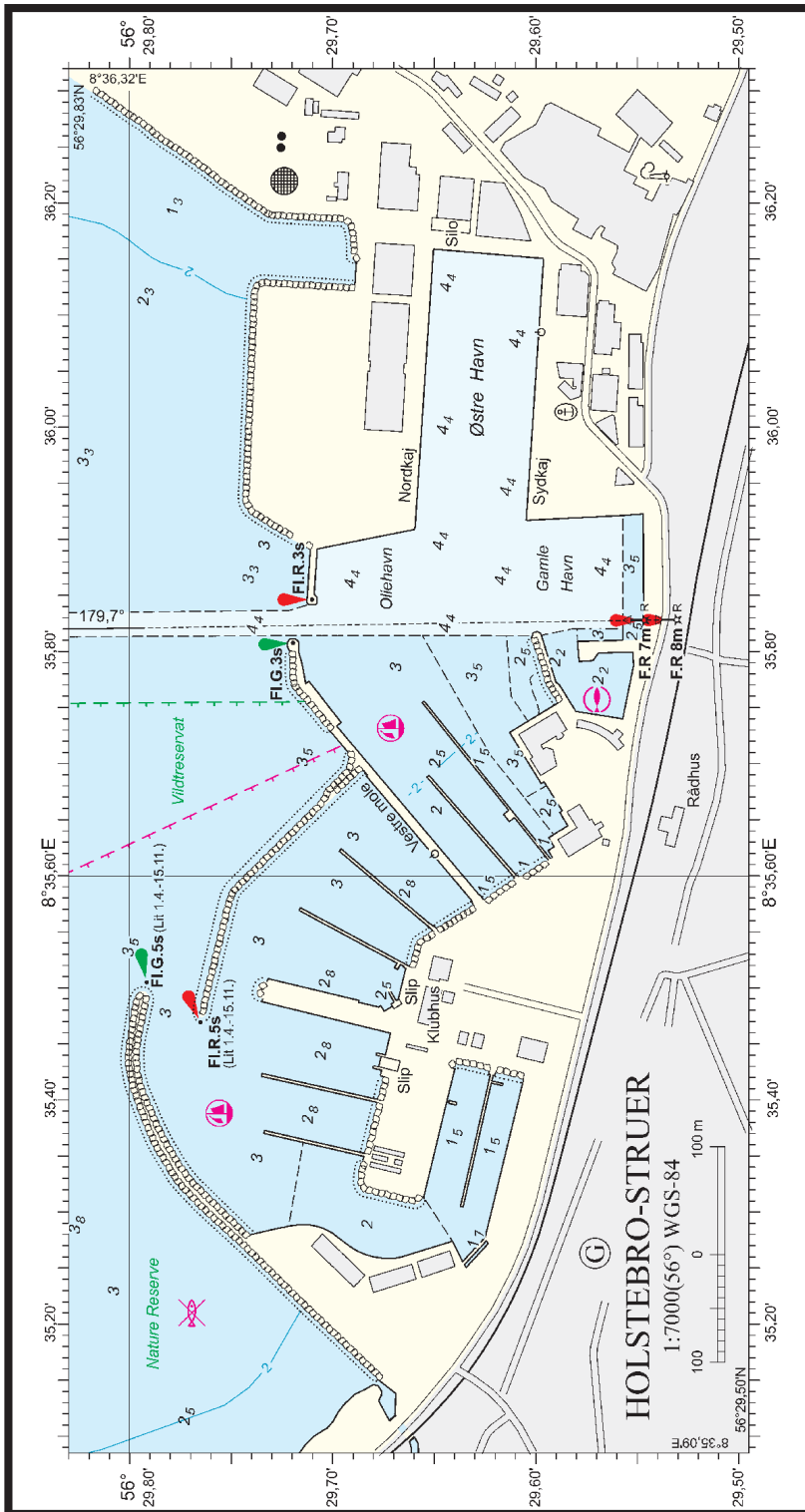
www.gronlandskehavnelods.dk

Narsarmijit (Frederiksdal)

Anmærkning er tilføjet.

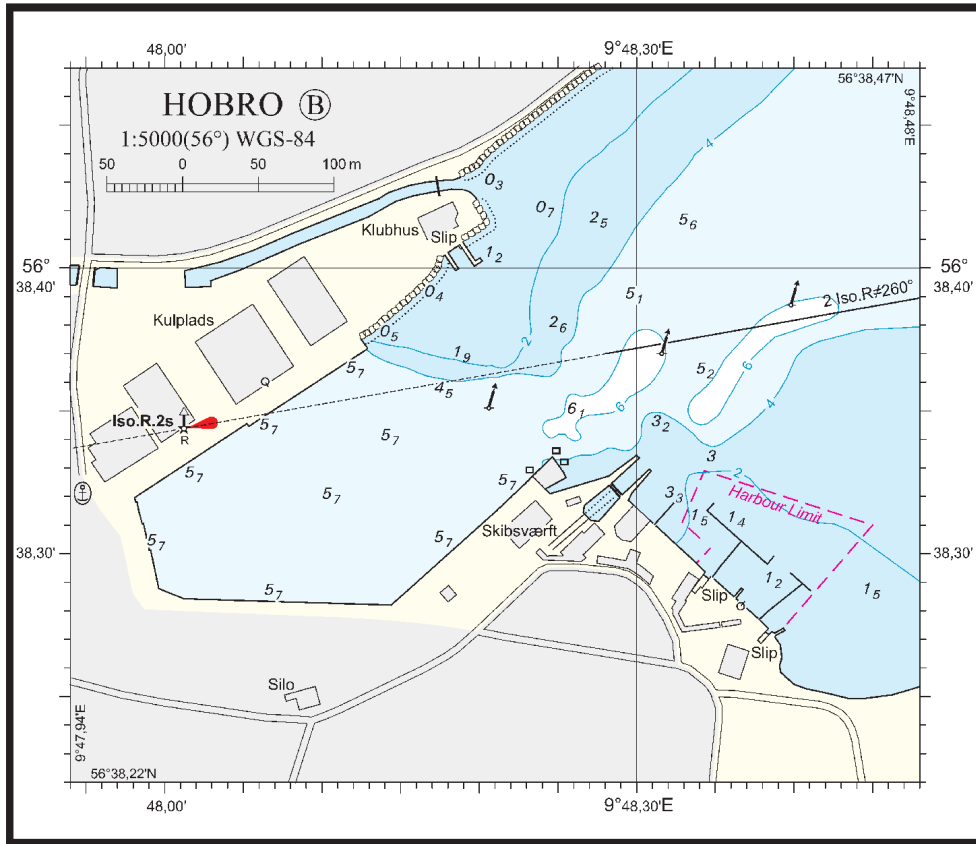
(2/25 2019)

Udsnit kort / Block chart 108 Plan G



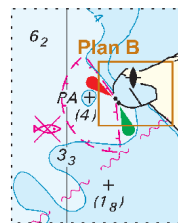
Søkortrettelser / Chart Corrections 1-2/2019

Udsnit kort / Block chart 110 Plan B



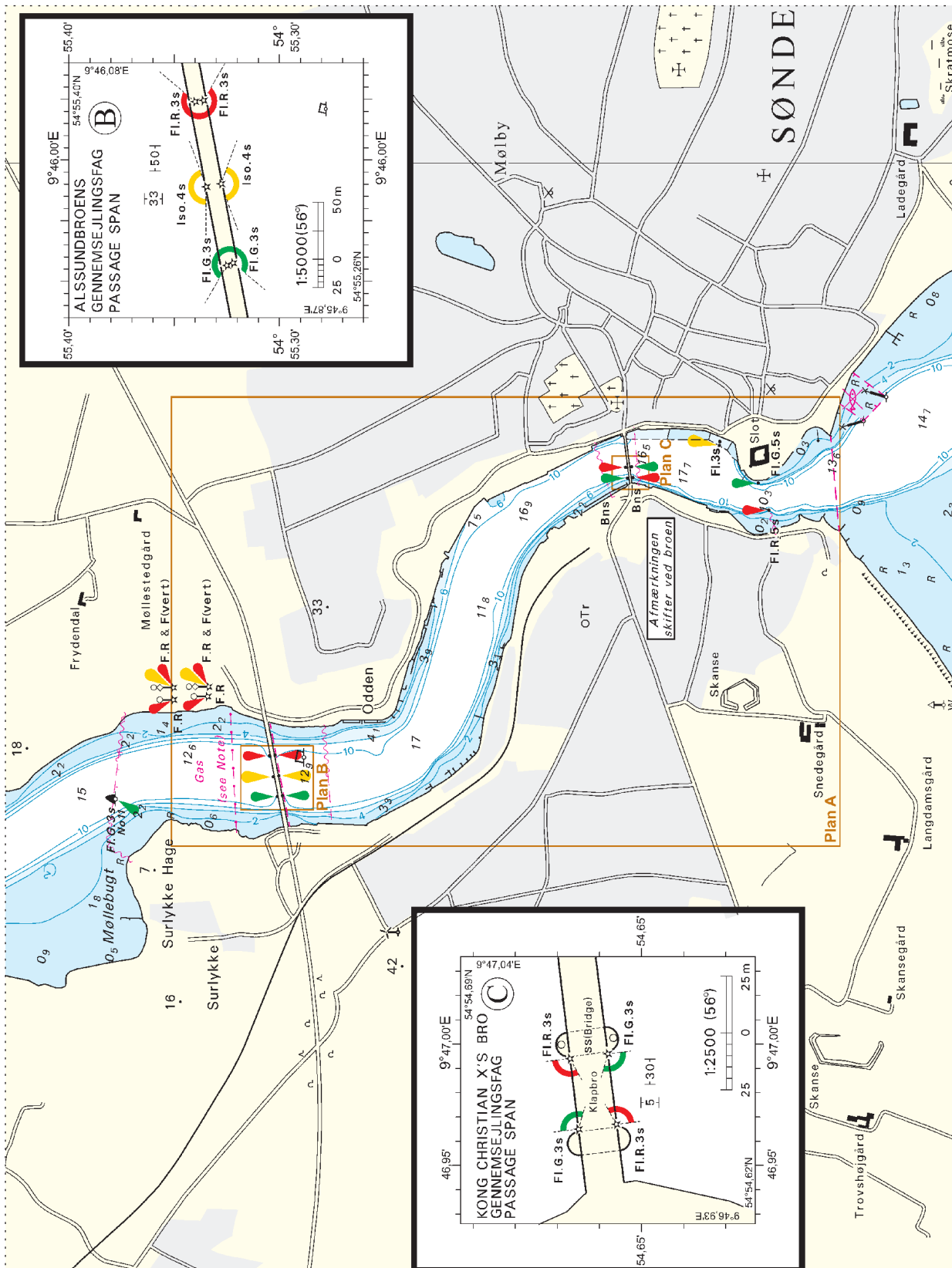
Søkortrettelser / Chart Corrections 1-2/3 2019

Udsnit kort / Block chart 124



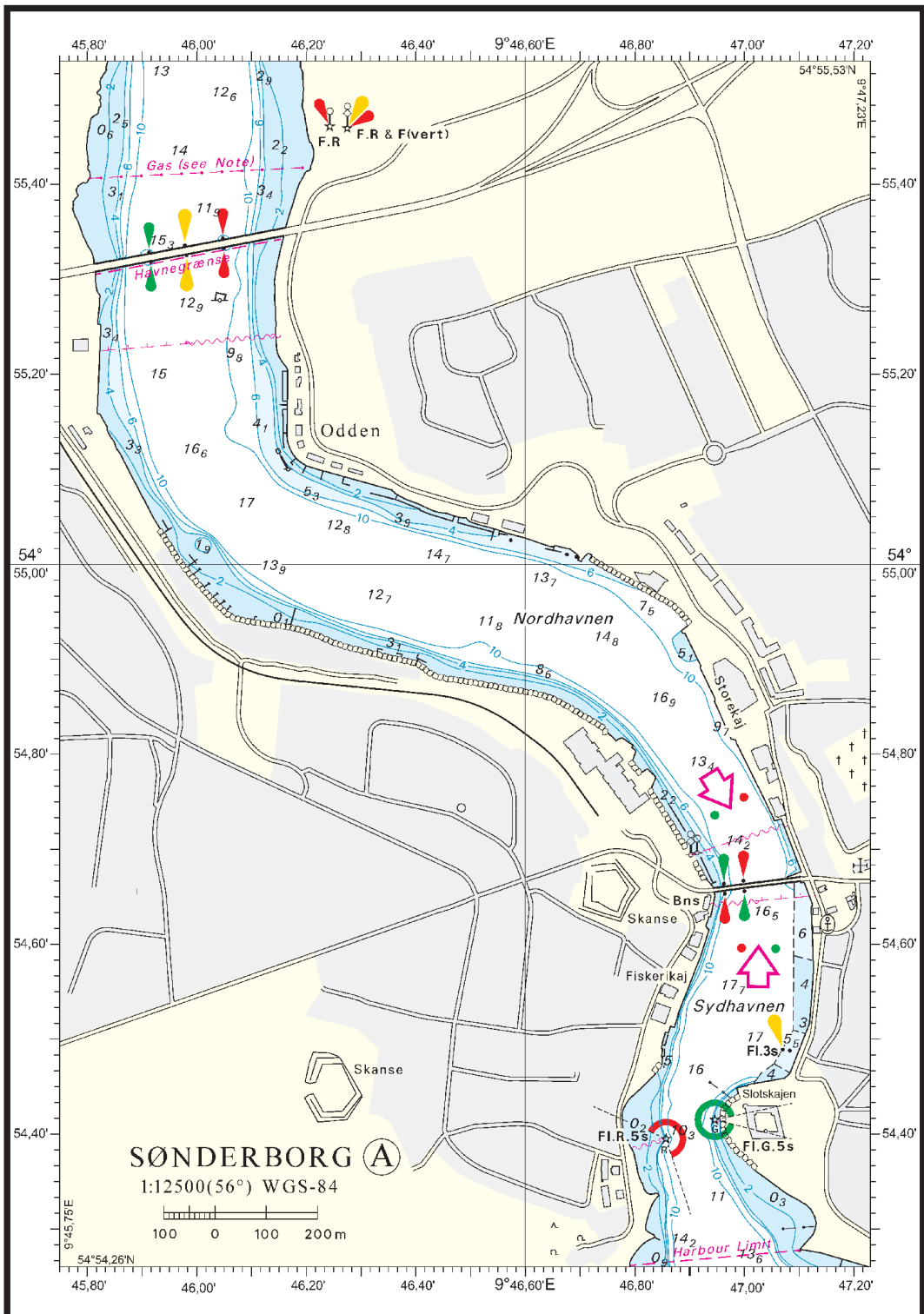
Søkortrettelser / Chart Corrections 1-2/4 2019

Udsnit kort / Block chart 155



Søkortrettelser / Chart Corrections 1-2/6 2019

Udsnit kort / Block chart 155 Plan A



Søkortrettelser / Chart Corrections 1-2/7 2019